



Etichettatrice per pallet "Stampa e Applica" con Intelligent Motion™

Videojet® 9560 PL

Videojet 9560 PL è un sistema automatizzato e affidabile di etichettatura per pallet che aiuta a ridurre i costi di magazzino e gli errori di etichettatura.

Videojet 9560 PL è un sistema di etichettatura per pallet completamente automatizzato, progettato appositamente per funzionare in condizioni difficili. In grado di coprire due o tre lati ed etichettarne fino a quattro, può trattare fino a 120 pallet all'ora in diverse applicazioni. Il sistema verifica la precisione delle etichette e, se necessario, ristampa quelle errate per garantire operazioni prive di errori. Videojet 9560 PL facilita inoltre la gestione sicura del magazzino e la conformità alle normative del settore.

Dotata della tecnologia di unità ribbon Intelligent Motion™, la stampante 9560 PL è un sistema senza "clutch" e senza necessità di regolazioni, in grado di garantire un'applicazione affidabile delle etichette sui pallet, dotata delle funzionalità "intelligenti" necessarie per i processi di produzione automatizzati odierni.



Vantaggi di produttività

- Aumenta la produttività grazie alla ristampa automatica delle etichette illeggibili e a una piastra tampone rotante che applica l'etichetta corretta con l'orientamento opposto.
- Non è necessaria nessuna regolazione meccanica manuale durante le attività quotidiane.
- Il semplice percorso della bobina di etichette e del ribbon ne permette la sostituzione in meno di 60 secondi.
- Armadietto completamente chiuso per la protezione dalla polvere e riscaldatore opzionale per il controllo della temperatura.

Produttività incorporata

- Mai più etichette mancanti o applicate scorrettamente, è possibile trattare fino a 120 pallet al minuto.
- Il braccio di etichettatura si estende fino a 700 mm oltre l'alloggiamento e l'applicatore ruota di 90° in entrambe le direzioni per il posizionamento davanti o dietro.
- La connettività è al primo posto per garantire una gestione del sistema semplice e rapida, assicurando una produttività sempre maggiore.

Integrità del codice

- Grazie alle funzionalità software di integrità del codice (Code Assurance), gli errori umani sono praticamente eliminati e i prodotti vengono sempre codificati correttamente.
- Il lettore di codici a barre integrato controlla la presenza di errori nelle etichette, assicura la leggibilità e convalida i codici in modo che il sistema possa ristampare/applicare automaticamente le etichette difettose per evitare rilavorazioni manuali.
- Applica con precisione etichette con codici a barre conformi allo standard GS1 su tre lati del pallet.

Facilità d'uso

- L'ingombro ridotto facilita l'integrazione e i video integrati semplificano la formazione degli utenti.
- Wi-Fi integrato per una facile connessione ai sistemi di gestione della produzione e del magazzino.
- Seconda interfaccia opzionale disponibile per l'uso in aree protette.

Videojet® 9560 PL

Etichettatrice "Stampa e Applica" con Intelligent Motion™

Modulo di applicazione delle etichette

Tampone telescopico

Tecnologia di stampa

Trasferimento Termico con traino del ribbon Intelligent Motion™ o stampa diretta su carta termica

Testa di stampa da 160 mm

Risoluzione di stampa

300 dpi (200 dpi in modalità di emulazione)

Verifica dell'integrità della testa di stampa

Rapida sostituzione della testa di stampa senza attrezzi particolari

Velocità di linea

Fino a 400 mm/sec.

La velocità dipende dall'applicazione

Velocità

Fino a 120 pallett all'ora, sulla base di due etichette per pallett

Specifiche del ribbon

Larghezza: 150 a 165 mm (5,9 a 6,5 pollici)

Capacità: fino a 500 m, con risparmio automatico del ribbon (< 1 mm di spaziatura del ribbon tra una stampa e l'altra, indipendentemente da velocità e dimensioni delle etichette)

Funzionalità integrata di rilevamento del ribbon terminato o in fase di esaurimento, con previsione del tempo di sostituzione (standard)

Specifiche delle etichette

Larghezza/lunghezza: da 150 a 175 mm/da 100 a 210 mm (5,9 a 6,9 pollici/da 4,0 a 8,3 pollici); A5/A6

Capacità: bobina fino a 330 mm di diametro

Funzionalità integrata di rilevamento della bobina di etichette terminata o in fase di esaurimento, con previsione del tempo di sostituzione (standard)

Regolazione automatica per tipologia/substrato e dimensioni dell'etichetta

Database di etichette integrato da 400 MB, in grado di archiviare 25.000 tipi di etichette con codici a barre GS1

Capacità di stampa

Font TrueType® pienamente scaricabili (lingue multiple e supporto Unicode inclusi); campi di testo fissi, variabili e uniti; formati flessibili di date e orari; formati flessibili dei codici a barre; calcolo automatico delle date di scadenza e gestione dei permessi; regole di calendario; incremento e decremento automatico di testo, contatori e codici a barre; formati grafici multipli supportati (fino al massimo dell'area di stampa); campi collegati a database; testo scalabile e blocchi di testo

Codici a barre

EAN 8, EAN 13, UPC-A, UPC-E, Code 39, GS1-128, Code 128, ITF, RSS (inclusi i codici bidimensionali compositi); altri tipi disponibili su richiesta

Connettività

Ethernet, Power-over-Ethernet, I/O configurabili (24 V, PNP e Volt Free); 8 input e 6 output USB (per caricamento, backup e ripristino delle etichette), controllo remoto del sistema Videojet 9560 PL tramite web browser

Protocolli di comunicazione

Compatibile con Videojet CLARISUITE®

Protocolli Videojet Binario e Simple-ASCII

Compatibile con tutti i software di progettazione delle etichette che supportano gruppi di stampa Zebra o Sato

Supporto per protocolli Zebra (ZPL), Sato (SBPL) e Markem-Imaje (Cimcomms)

EtherNet/IP™

PROFINET®

Interfaccia

Controller CLARiTY™ con video tutorial interattivo integrato

Touchscreen LCD TFT SVGA full-color (800x480), anteprima di stampa WYSIWYG, diagnostica completa integrata, 3 livelli di protezione con password, ampia scelta di lingue supportate

Lingue

Arabo, Bulgaro, Ceco, Coreano, Danese, Ebraico, Finlandese, Francese, Giapponese, Greco, Inglese, Italiano, Norvegese, Olandese, Polacco, Portoghese, Rumeno, Russo, Serbo, Spagnolo, Svedese, Tedesco, Thailandese, Turco, Ungherese e Vietnamita

Consumo d'aria

3 l di aria/etichetta o 6 l di aria/pallett (2 etichette/pallett)

Consumo energetico

Da 100 a 240 V CA

Ambiente operativo

Intervallo di temperatura: da 5 a 40 °C (da 41 a 104 °F); 23 - 104 °F (-5 - 40 °C) con riscaldatore

Da 20% a 85% relativo, senza condensa

Peso

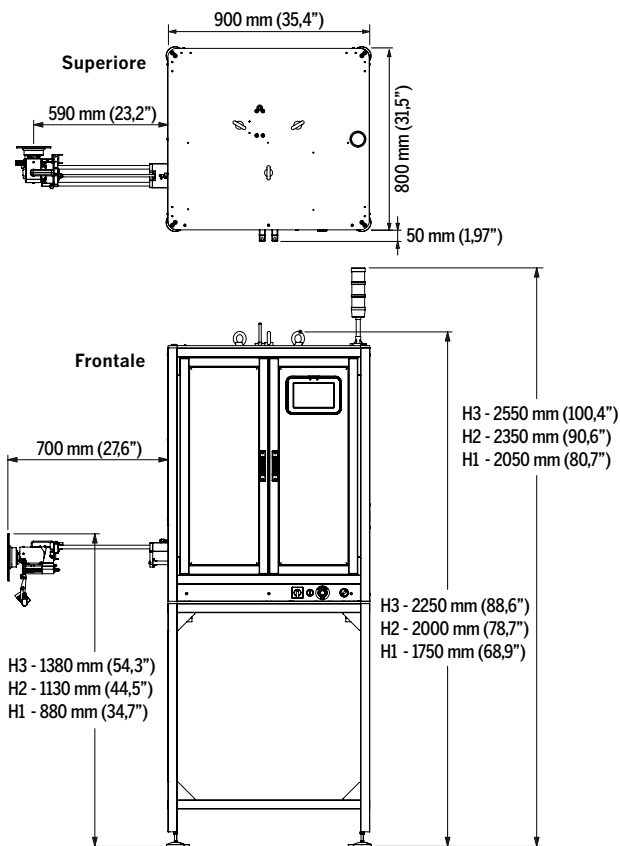
200 kg max (inclusi ribbon ed etichette)

Certificazioni applicabili

CE, TUV

Dimensioni

Disponibile in tre diverse altezze



Chiama il numero **+39 02 55376811**

Invia un'e-mail all'indirizzo

info.italia@videojet.com

o visita il sito **www.videojet.it**

Videojet Italia srl

Via XXV Aprile, 66/C

20068 Peschiera Borromeo (MI)

©2023 Videojet Technologies Inc. - Tutti i diritti riservati.

Videojet Technologies Inc. persegue il miglioramento continuo dei propri prodotti e servizi.

Videojet si riserva pertanto il diritto di modificare il progetto e/o le specifiche tecniche senza preavviso. TrueType è un marchio registrato di Apple Computer Inc.

Codice componente SL000724
ss-9550-pl-it-0923

VIDEOJET